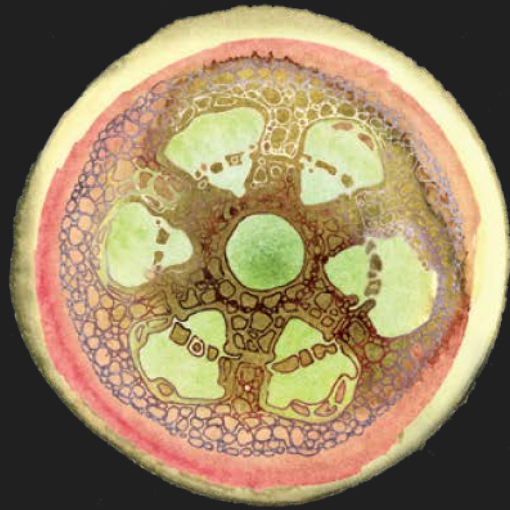




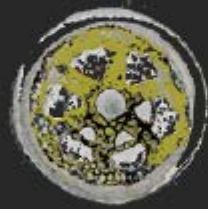
MARIBOR2012

Evropska prestolnica kulture



URBANE BRAZDE

WWW.BRAZDE.ORG



URBANO

VRTNARSTVO

1. SKUPNOSTNI URBANI VRT

DRUŠTVO URBANI EKO VRT

WWW.EKOVRT.SI

SKUPNOSTNI URBANI EKO VRT

MARIBOR2012
Evropska prestolnica kulture

www.maribor2012.eu

LOPA ZA ORODJE



TRTA NA
KUHINJSKI
STOLU

PROJEKT
ZA ORODJE

MODEL REZERVOAR ZA
SHRANJE PESTICIDOV

PEKARNA
S KUHINJO

KLIMA ZA POKRITJE
IN ODSEVANJE

AVTOMATSKO
SAJENJE SEJENCA

SKUPNOSTNI OBJEKT



OTKROJENA
KUHINJA

TRANKA ZA
KUHINJSKI
STOLU

PRESEVANILNICA
ZA RAZLIČNE

FOTOVOLTAIČNI
MODUL

MODEL REZERVOAR ZA
SHRANJE PESTICIDOV

STROJNICA ZA
MOLANJE

POČIVALIŠČE OB PROMENADI



ČISTILNA
KUHINJA

SEJENIŠČE S SEMENČNICAMI
LETOVA, BIRBORA, ROKETA, MALINA, JAGODNIKA, JABOLKA

KLIMA

AVTOMATSKO
SAJENJE SEJENCA



EVROPSKA PRESTOLNICA KULTURE



Društvo Urbani eko vrt

www.ekovrt.si



URBANE BRAZDE

www.semenska.org

www.brazde.org



**MESTNA
ČETRŤ
RADVANJE IN
NOVA VAS –
MARIBOR**



ZEMLIŠČE V VELIKOSTI ENEGA HEKTARA



PREDSTAVITVE IN DELAVNICE ZA VRTIČKARJE



EKOLOŠKA PRIDELAVA

- Upoštevati je pobratena Uredbo Sveta Evrope, slovenski zakonodaja (Pravilnik o pridelavi in ekoloških izdelkih in Zivlj. UL, RS, 31/2001).
- Dovoljena je le vzgoja zelenjave v zemlji (prsti).
- Prepovedano so sintetični pripravki za varstvo rastlin in mineralni gnojila.
- Varstvo pred pleveli temelji na mehaničnih.
- Dober kolektor.
- Semena mora biti ekološko, oz. ga lahko pridelamo.
- Sadike morajo biti ekološke.
- Dopolnjena je mešana / zbirana setev.



































SKUPNOSTNI URBANI EKO VRT
COMMUNITY ECO URBAN GARDEN



URBANE HVAZDE

Projekt je namenjen...
...in...
...in...
...in...



MARIBOR2012



Društvo Urbani eko vrt

Projekt je namenjen...
...in...
...in...
...in...



MARIBOR2012









2. VRTOVI V VRTCIH, ŠOLAH IN DOMOVIH ZA STAREJŠE

MESTNA ČETRT TEZNO - MARIBOR



VRTCI









OSNOVNE ŠOLE







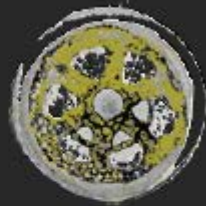


DOM STAREJŠIH OBČANOV



PREDSTAVITVE ZA ZAPOSLENE V VRTCIH IN ŠOLAH





SEMENSKA KNJIŽNICA
DRUŠTVO VARUHI SEMEN

WWW.SEMENSKA.ORG



VARUHI SEMEN
DRUŠTVO ZA OHRANJANJE BIOTSKE
PESTROSTI KULTURNIH RASTLIN
OHRANJAJMO
SEMENA ŽIVA

*Šešanjke so pomembne, pomembne in
Nile so zrasle brez, brez, brez, brez,
nil, se ne, pomembni, pomembni, pomembni,
Dobro, dobro, dobro.*

EMAIL:
VARUHI.SEMEN@GMAIL.COM
TEL: 040 304211

VARUHI SEMEN

VARUHI SEMEN

SEKOLAH POKOK GURU DAN GURU
KEMENTERIAN PENDIDIKAN DAN KEBUDAYAAN
REPUBLIC OF INDONESIA

SEKOLAH POKOK GURU DAN GURU
KEMENTERIAN PENDIDIKAN DAN KEBUDAYAAN
REPUBLIC OF INDONESIA

SEKOLAH POKOK GURU DAN GURU
KEMENTERIAN PENDIDIKAN DAN KEBUDAYAAN
REPUBLIC OF INDONESIA



ZAČETNO OBMOČJE DELOVANJA



POSLANSTVO SEMENSKE KNJIŽNICE



- **ISKANJE, ZBIRANJE IN SHRANJEVANJE SEMENSKEGA IN RASTLINSKEGA MATERIALA KULTURNIH RASTLIN.**



- **SPODBUJANJE OHRANJANJA ALI PONOVNE KULTIVACIJE STARIH LOKALNO PRILAGOJENIH SORT IN NJIHOVE MENJAVE.**



- **ZAGOTAVLJANJE SEMENSKEGA MATERIALA STARIH LOKALNO PRILAGOJENIH SORT SVOJIM ČLANOM.**





- **IZOBRAŽEVANJE ŠIRŠE JAVNOSTI O PROBLEMU IN POMENU OHRANJANJA PESTROSTI BIODIVERZITETE V KMETIJSTVU, BREZ HIBRIDNIH ALI GENSKO SPREMENJENIH SORT, KOT OSNOVNEGA NOSILCA PREHRANSKE VARNOSTI.**

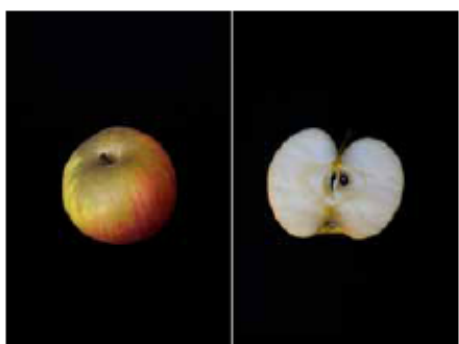
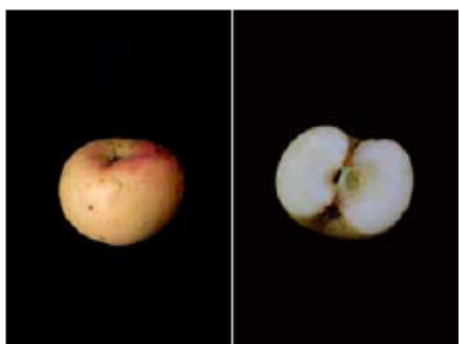




- **NEGOVANJE IN VRAČANJE LOKALNEGA ZNANJA O LASTNI PRIDELAVI SEMEN IN KREPITEV LOKALNE SKUPNOSTI.**



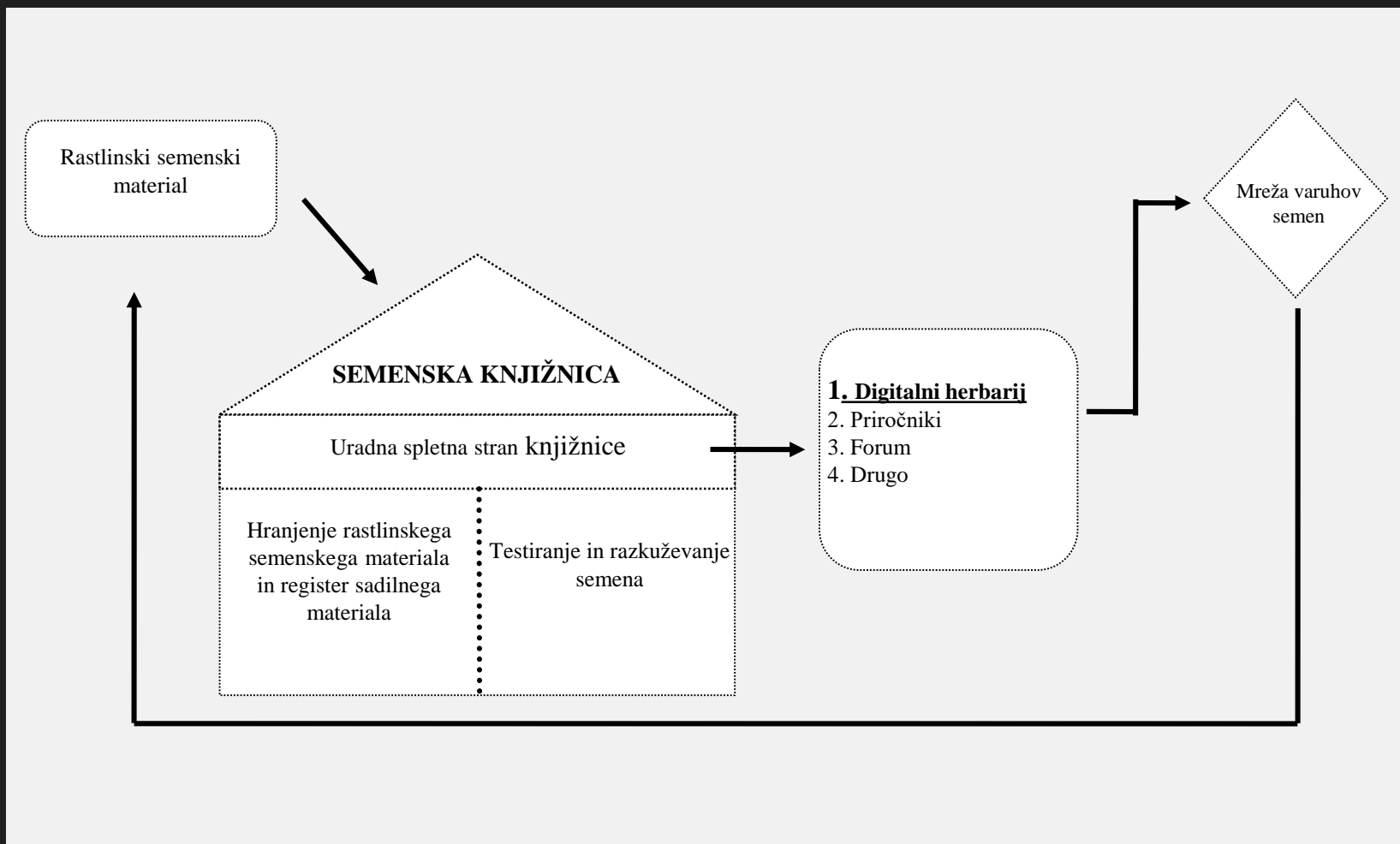




- **VZPODBUJANJE PREIZKUŠANJA RAZLIČNIH DOMAČIH SORT KULTURNIH RASTLIN, PRIMERNIH ZA KULTIVACIJO V LOKALNEM OKOLJU.**



OSNOVNA SHEMA SEMENSKE KNJIŽNICE



DIGITALNI HERBARIJ

PTUJSKI JESENSKI

Izvor: Slovenske gorice.

Starost: Sorta izvira iz Ptujkega polja. V Slovenskih goricah se prideluje že 37 let.

Opis rastline in plodov: Česen oblikuje velike čebulice z 8 do 10 stroki. Stroki so obdani z belimi ovojnimi listi in so razmeroma veliki. Meso je milejšega okusa kot pri spomladanskih sortah česna.

Bolezni in škodljivci: Sorta je zelo odporna na bolezni in škodljivce.

Nasveti varuhov: Zaenkrat še ni nasvetov.



ZAPOREDNA ŠTEVILKA VARUHA	IME IN PRIIMEK VARUHA	NASLOV VARUHA	KONTAKTNI PODATKI	ČAS DOSEGLJIVOSTI	RAZPOLOŽLJIVA KOLIČINA SEMENA	PRIDELOVALNA PRAKSA
1.	Društvo Varuhi semen	Urbane brazde (Semenska knjižnica) Vetrinjska ulica 30 2000 Maribor	e-pošta: varuhi.semen@gmail.com tel.: 040 304 211	Od ponedeljka do petka med 9.00 in 16. uro	Trenutno ni na voljo	Konvencionalna pridelava

PRAKTIČNE INFORMACIJE O RAZMNOŽEVANJU POSAMEZNIH RASTLINSKIH VRST

Rastlinska vrsta	Znanstveno poimenovanje	Način oprašitve	Način oploditve	Življenjski krog rastline	Način razmnoževanja	Minimalna prostorska razdalja od sosednjih virov cvetnega prahu	Čas setve	Čas presajanja na prosto	Komentarji
AJDA	Fagopyrum Esculentum Moench.	žuželke	alogamna	enoletnica	generativno	150	Po 10. maju kot glavni posevek, do 25. julija kot strniščni dosevek.		
BUČE	Cucurbita pepo L.	žuželke	alogamna	enoletnica	generativno	250	Marca za sadike, maja direktna setev.	maj	-
ČEBULA	Allium cepa L.	žuželke	alogamna	dvoletnica	Generativno in vegetativno	150	Od januarja do aprila direktna setev, Čebulček od februarja do maja oziroma prezimne sorte od avgusta do konca septembra in čebulček oktobra.	Marec–april in september, oktober (sadike iz semena).	-
ČESEN	Allium sativum L.	žuželke	alogamna	dvoletnica	vegetativno	-	V februarju in marcu oziroma jesenske sorte od oktobra do novembra.	Od februarja do marca za spomladanske sorte oziroma od oktobra do novembra jesenske sorte.	-
ČIČERIKA	Cicer arietinum L.	samooprašna	Pretežno avtogamna	enoletnica	generativno	Od 2 do 5	Od maja do začetka junija.	-	-
ENDIVIJA	Cichorium endivia L.	samooprašna	avtogamna	dvoletnica	generativno	150	Od konca maja do sredine julija.	Od junija do avgusta.	-
FIŽOL	Phaseolus vulgaris L. var. vulgaris	samooprašna	avtogamna	enoletnica	generativno	Od 5 do 10	Nizek fižol od aprila do avgusta, visok fižol od maja do konca junija.	-	-



KONVENCIJSKI
KMETOVANJE

OLJNE RUČE



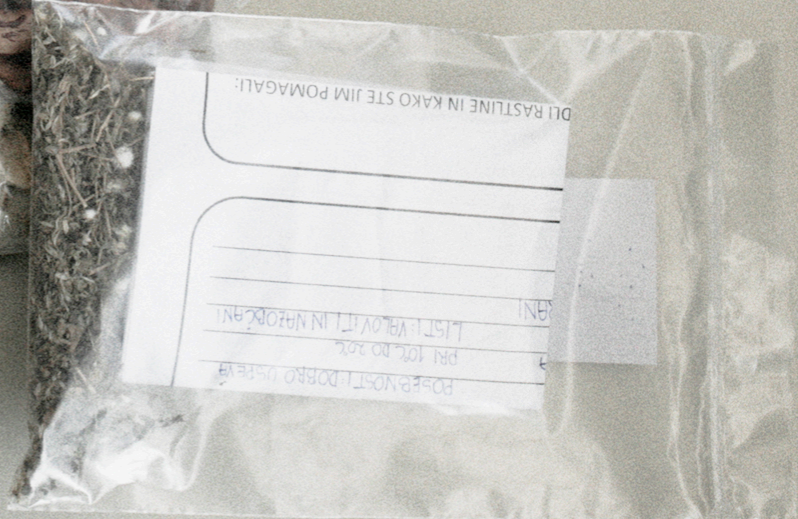
OPIŠI IZGLED RASTLIN (VIŠINA, OB
PLODOV, OKUS, POSEBNOSTI, UPORABA)

A) do 10 let



KONVENCIJSKO
KMETOVANJE

SPLOŠNO IME SORTE:
RABA (15024)



DIJ RASTLINE IN KAKO STE JIM POMAGALI:

POSEBNOSTI, DOBRO UPORAB
PRI TOČNI
LISTI: VILAVITI IN NAZOBČAN



**TRAJNOSTNA
LOKALNA
PRESKRBA**

ZADRUGA DOBRINA

WWW.ZADRUGA-DOBRINA.SI



PRESKRBA VRTCEV, ŠOL ...













ZADRUGA
DOBRINA

T 051 388 343 | www.zadruga-dobrina.si

Zadruga za razvoj trajnostne lokalne preskrbe z.o.o.

- Distribucija sezonskih pridelkov v obrate javne prehrane
- Prodaja zaboječkov z lokalnimi pridelki in izdelki
- Catering



ZADRUGA
DOBRINA

Zadruga za razvoj trajnostne lokalne preskrbe z.o.o.
Slovenska cesta 10, 1000 Ljubljana, Slovenija
T: 051 388 343 | E: info@zadruga-dobrina.si



ZABOJČKI Z LOKALNIMI PROIZVODI







KMEČKI CATERING





ZA DOBROTE JE POSRBEŠA

ZADRUGA
DOBRINA

JURUŠKO DOLE 1
2223 JURUŠKO DOLE
WWW.ZADRUGA-DOBRINA.SI
T. 051 388 982

DOMAMACE VINO
RUMENI MUŠKAT

DOMACI SOK
JABOLCNI SOK

*HOMEMADE WINE
YELLOW MUSCAT*

*HOMEMADE JUICE
APPLE JUICE*

ZADRUGA
DOBRINA

Žito
GRUPINA



