

Letni posvet o izobraževanju odraslih 2012

5. in 6. december 2012, Hotel Mons, Ljubljana

<http://pro.acs.si/lp2012>

EKONOMSKO SOCIALNA SLIKA SLOVENIJE IN NAPOVEDI GOSPODARSKIH GIBANJ

Dr. Alenka Kajzer

**Urad RS za makroekonomske
analize in razvoj**

Letni posvet koordinira

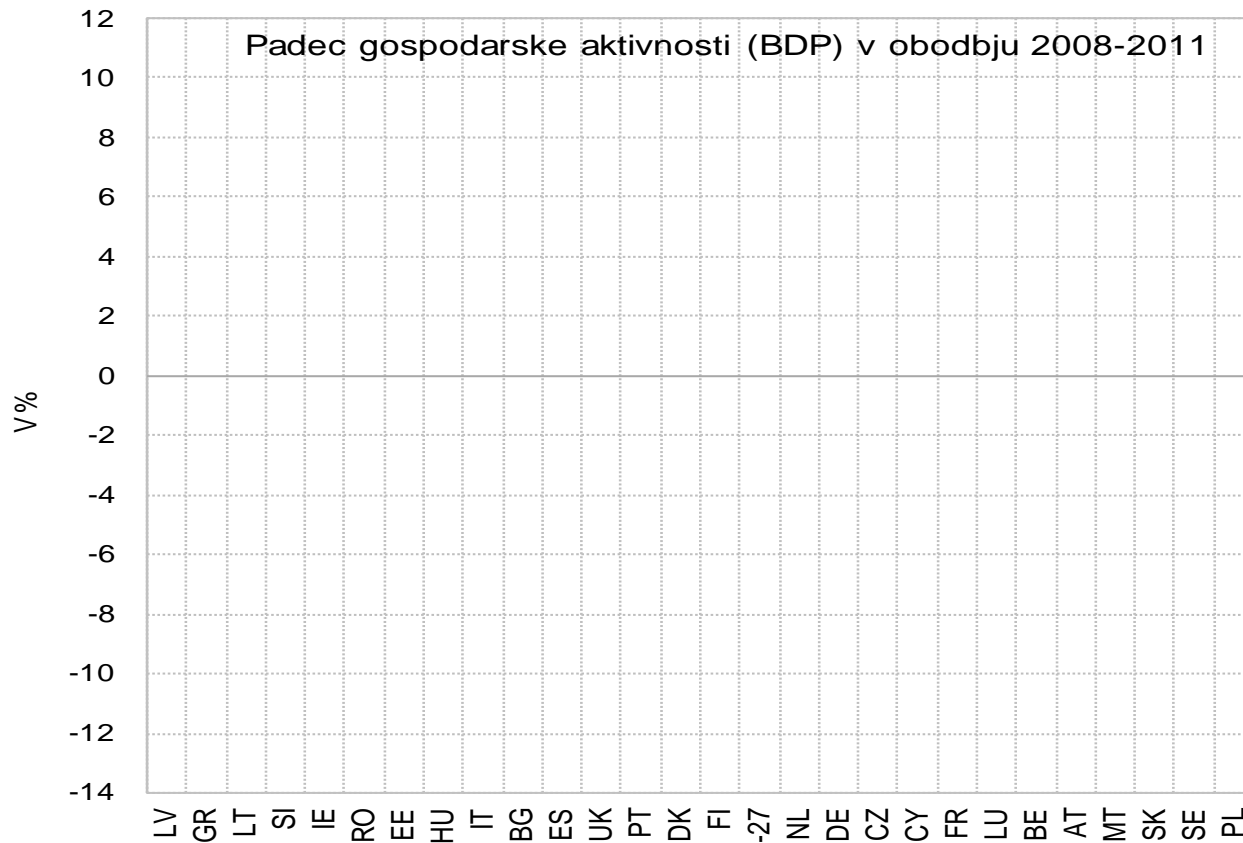

let
z vami
Andragoški center Slovenije



REPUBLIKA SLOVENIJA
**MINISTRSTVO ZA IZOBRAŽEVANJE,
ZNANOST, KULTURO IN ŠPORT**

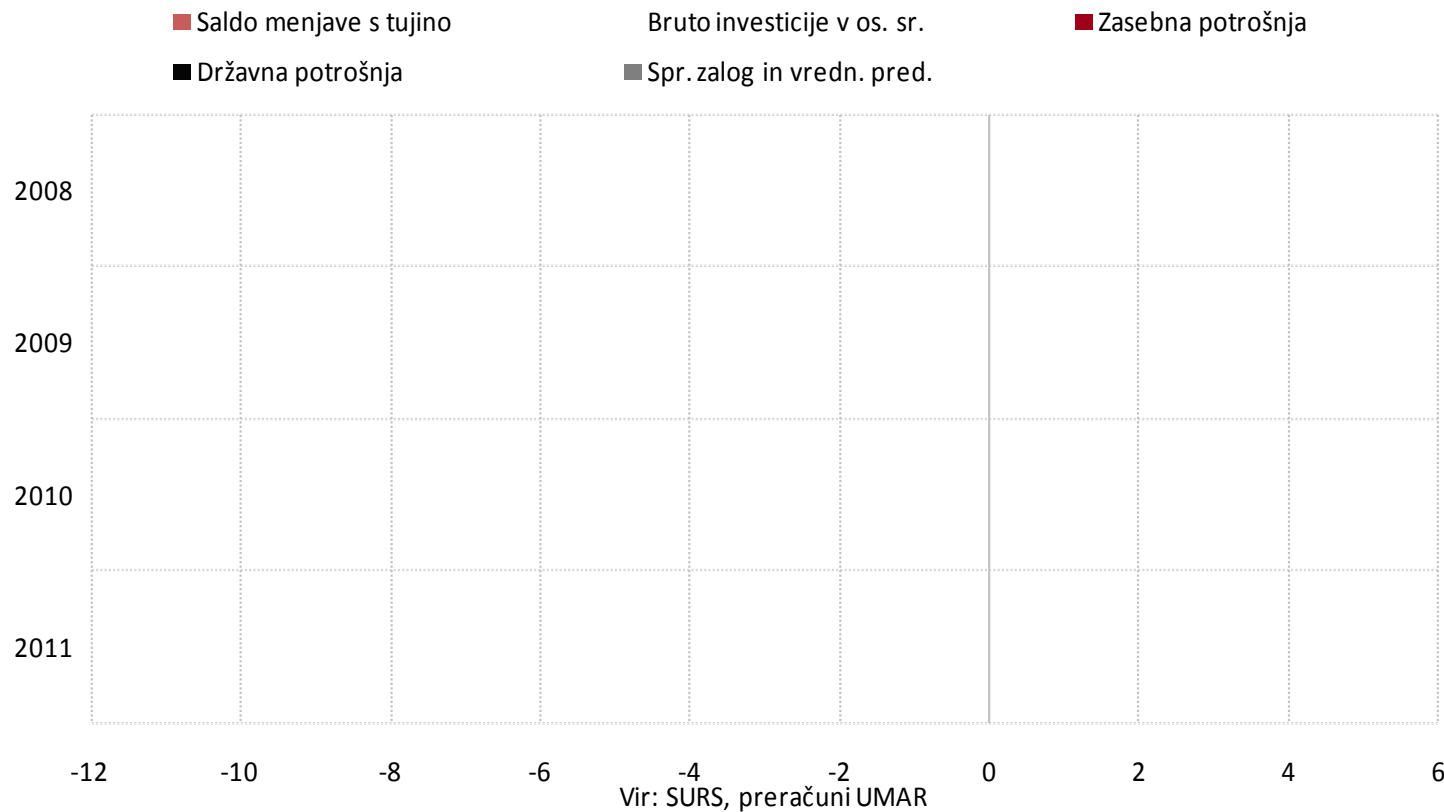
- Kaj se je v Sloveniji zgodilo v zadnjih letih?
- Kratkoročne napovedi gospodarskih gibanj 2012-2014
- Potencialna gospodarska rast do leta 2020

Velik padec gospodarske aktivnosti



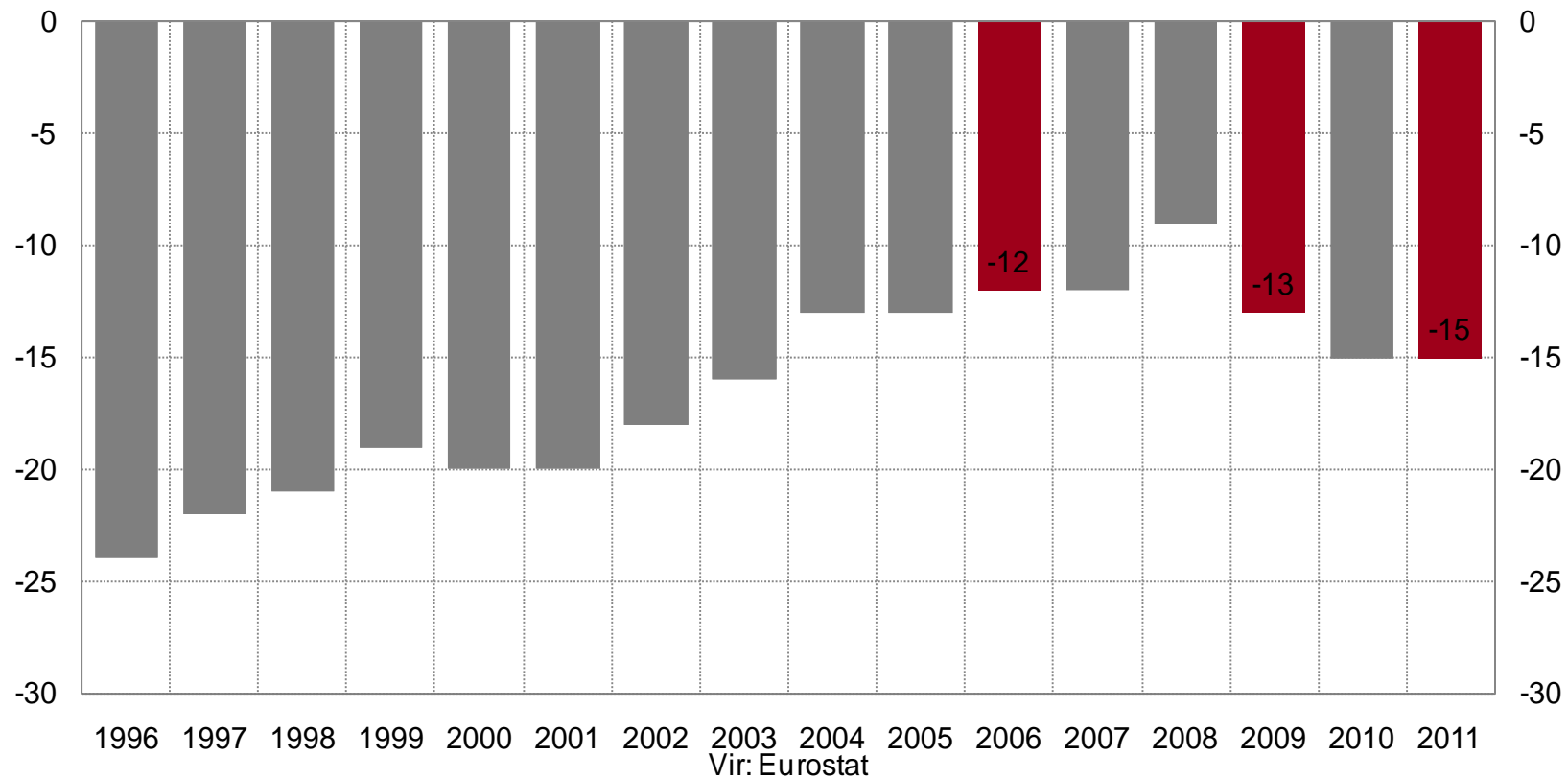
vir: Eurostat

Prispevki agregatov povpraševanja k rast BDP



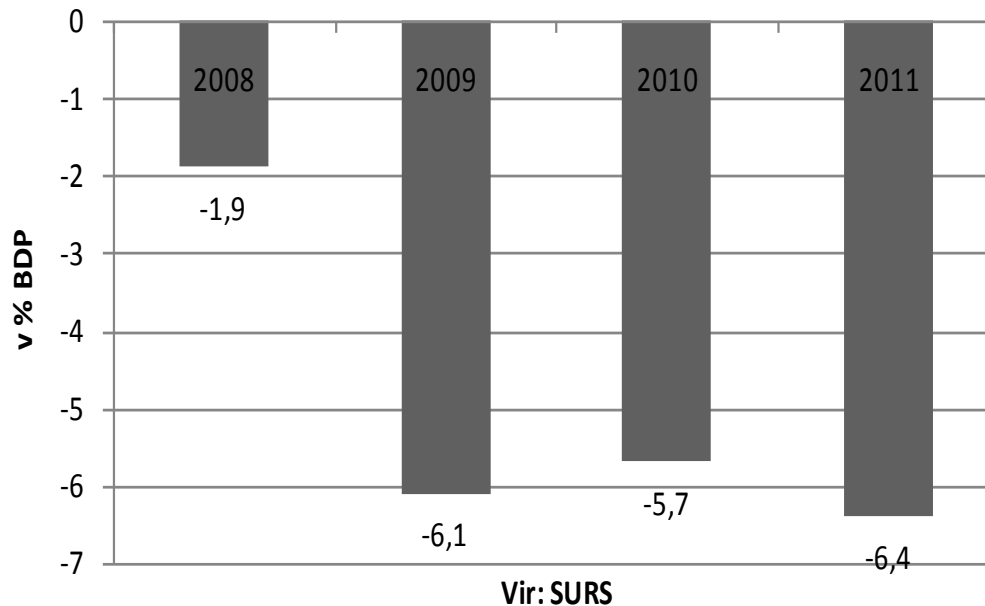
Slovenija se je odmaknila od doseganja gospodarskega cilja SRS

Zaostanek za EU-27 po BDP po kupni moči na prebivalca

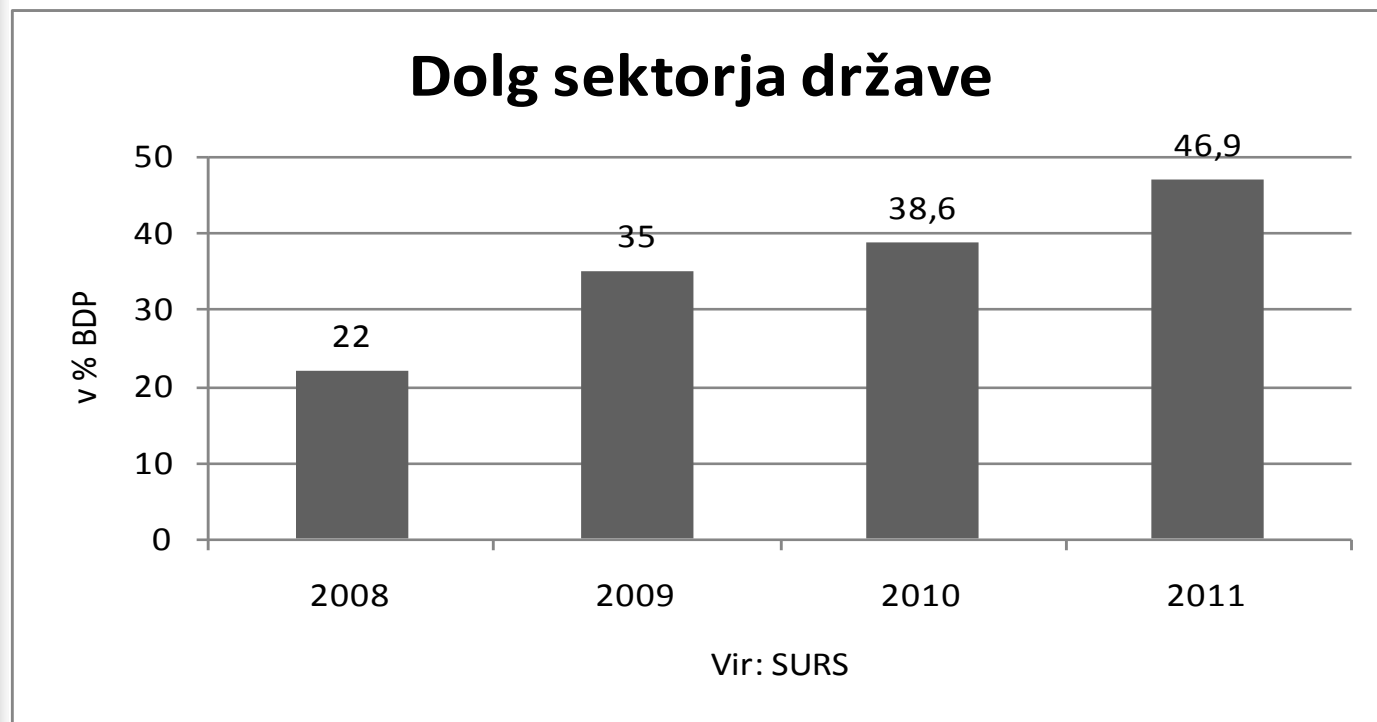


Poslabšanje javno finančnih razmer - povečanje primanjkljaja

Saldo sektorja država, v % BDP



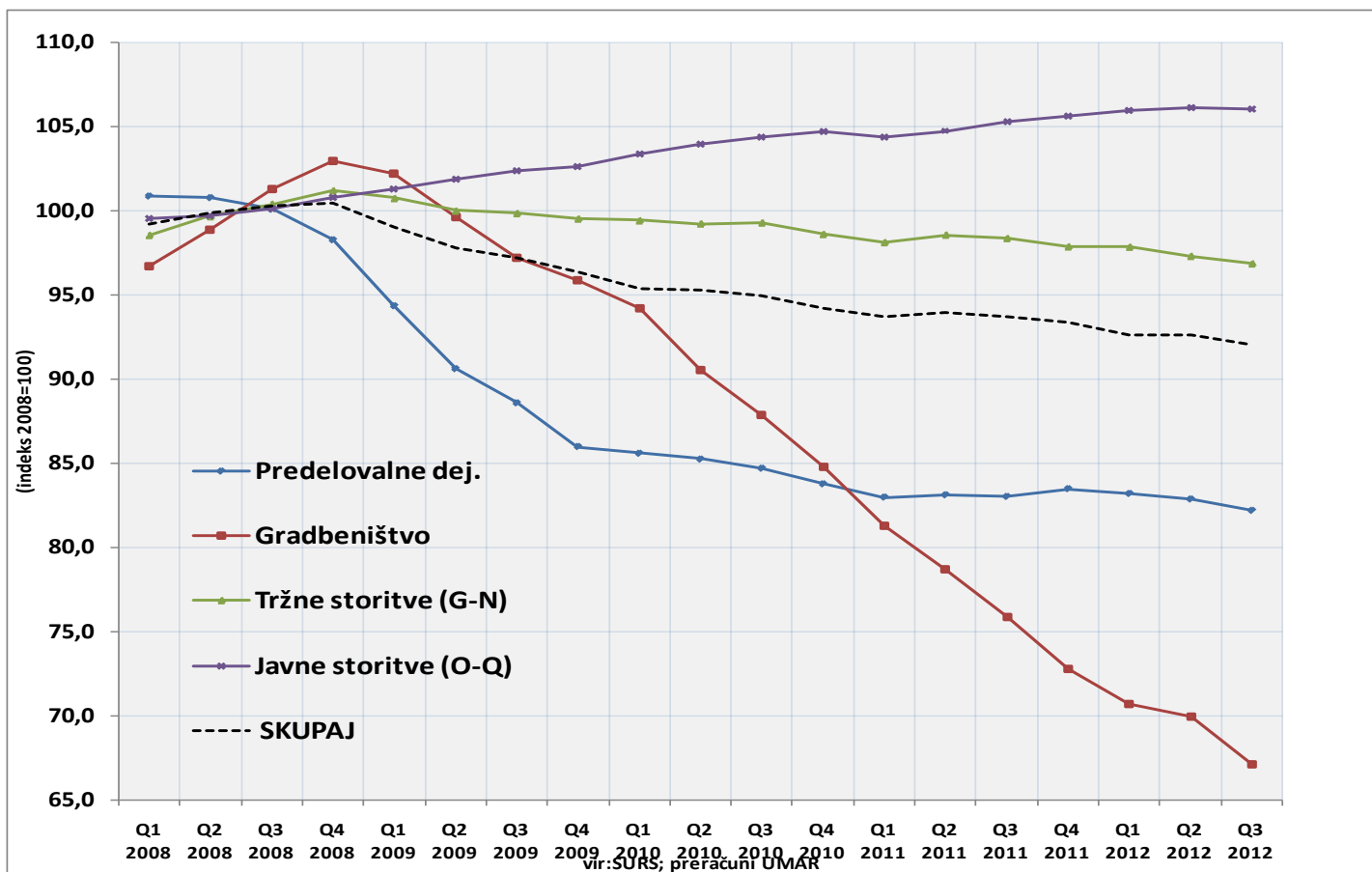
Poslabšanje javno finančnih razmer-povečanje dolga



Kriza zmanjšala zaposlenost v EU

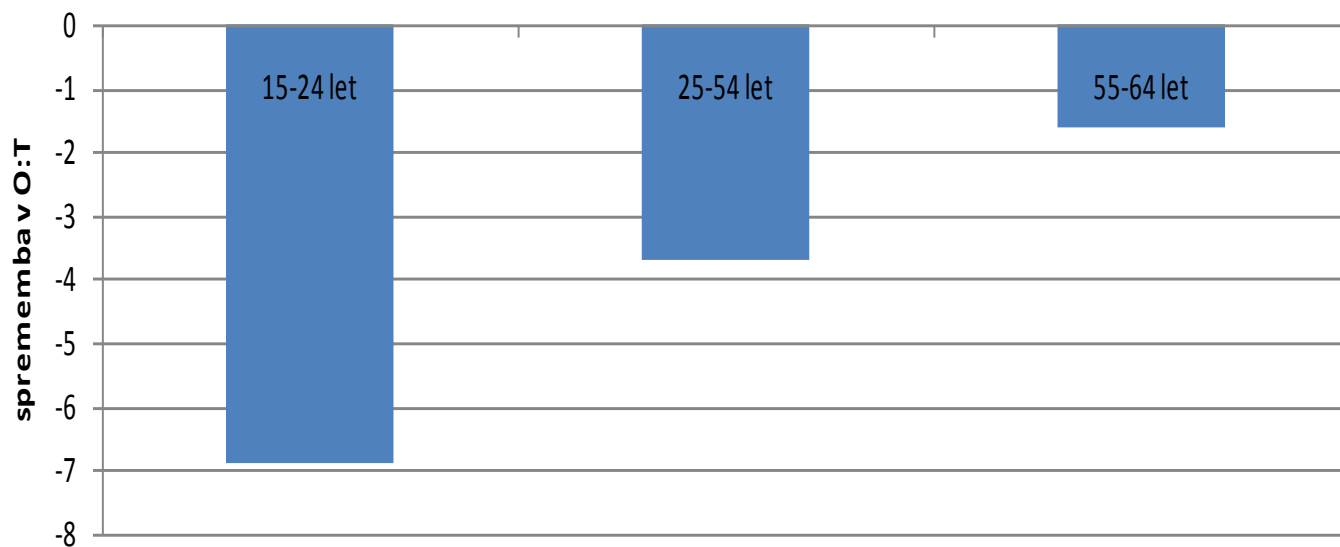


Kriza spremenila trg dela v Sloveniji



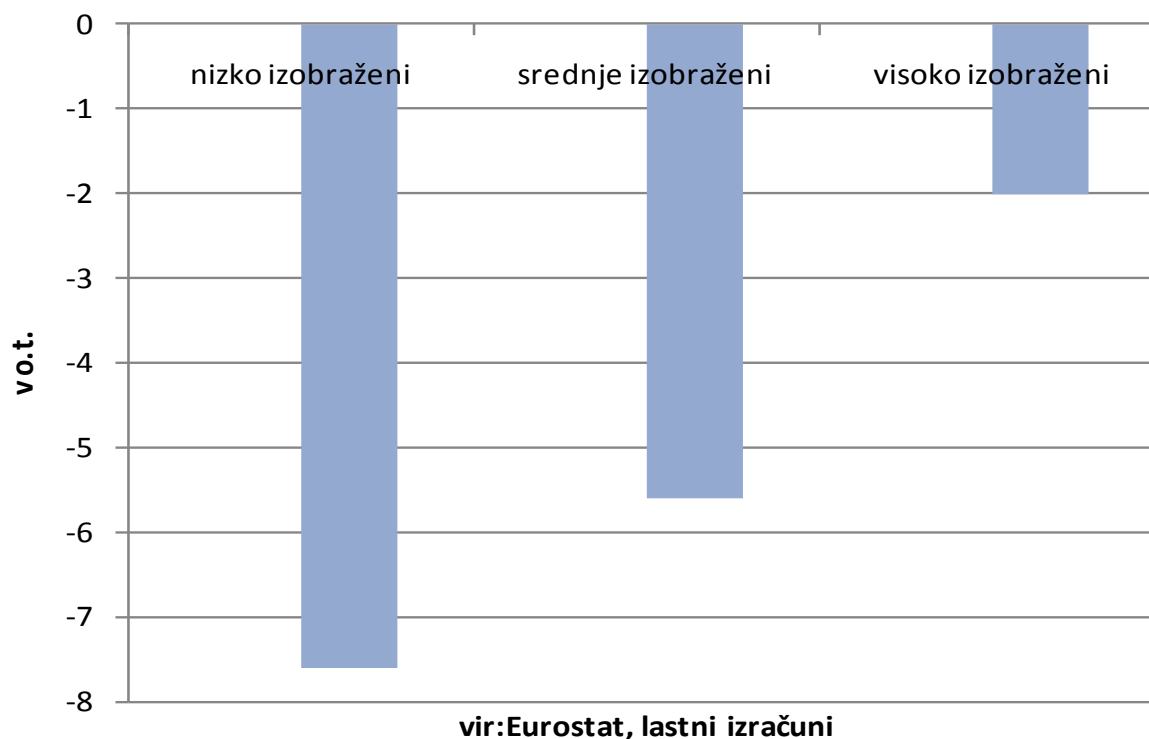
Padci stopnje delovne aktivnosti glede na starost 2008-2011

Spremembe stopnje delovne aktivnosti 2008-2011

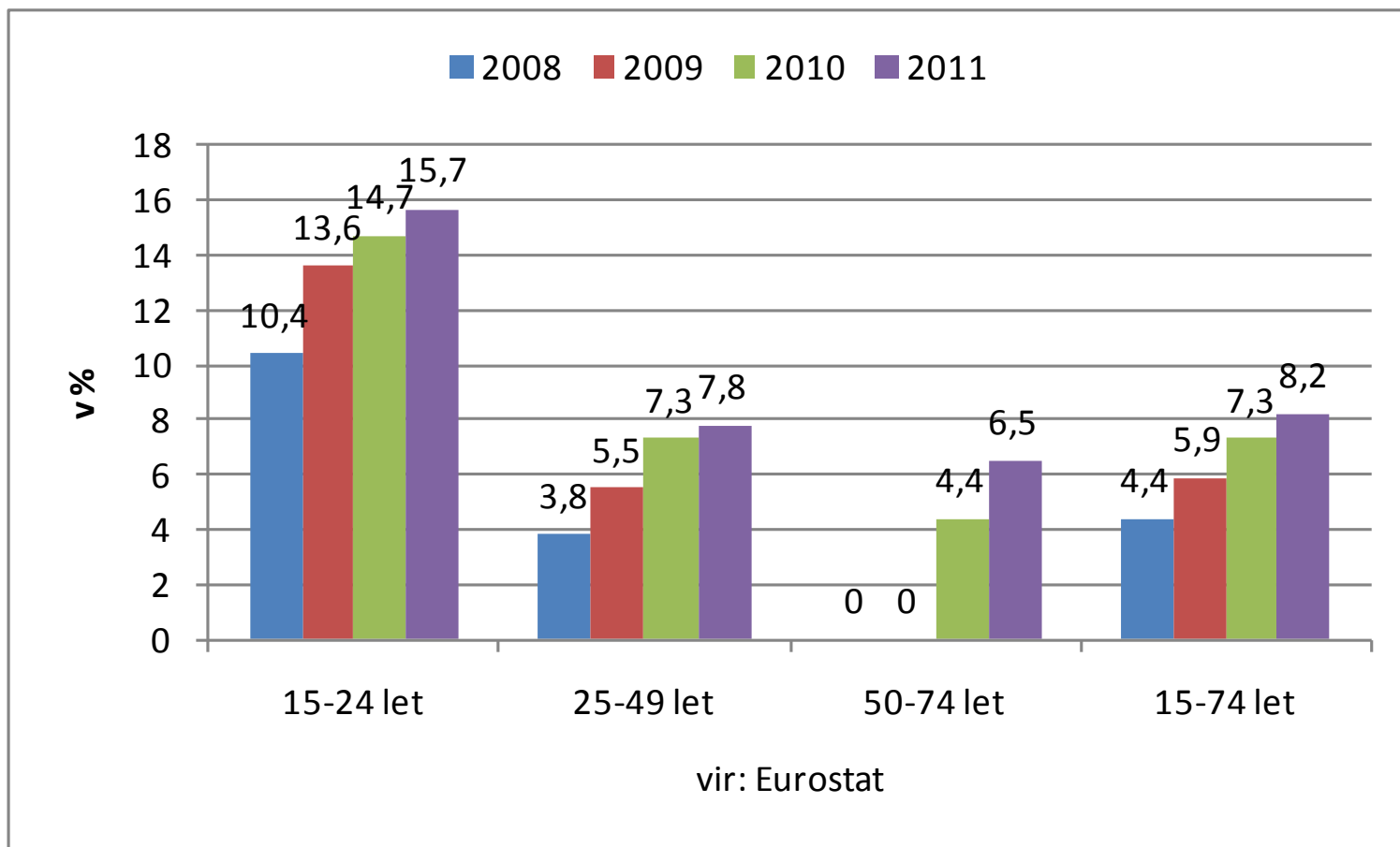


Vir: Eurostat, lastni preračuni

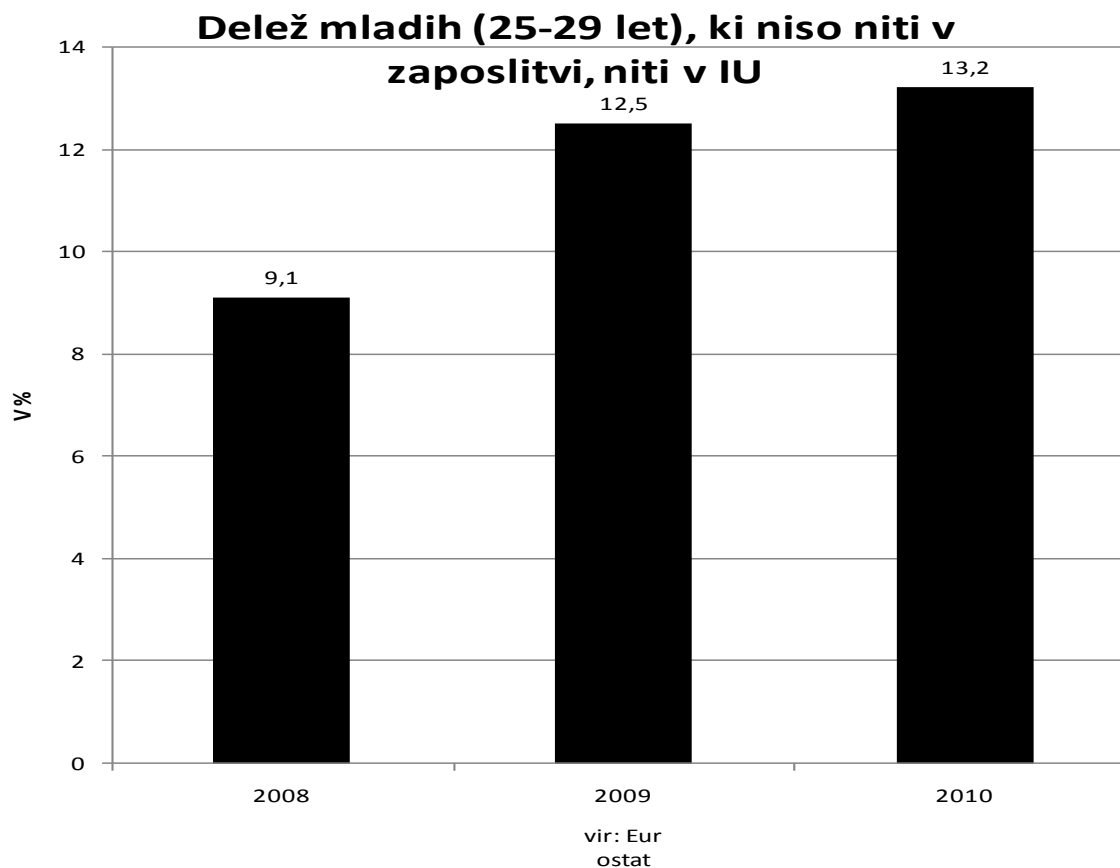
Padci stopnje delovne aktivnosti glede na izobrazbo 2008-2011



Stopnje brezposelnosti glede na starost



NEET-ali kaže problem slovenske mladine ?



Kdo je bil v krizi prizadet?

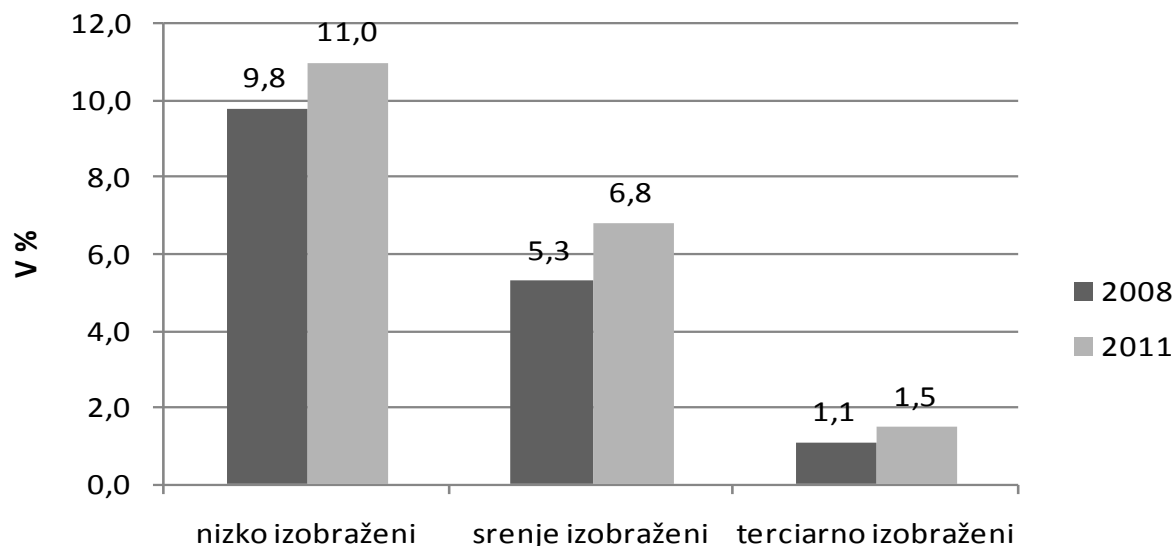
Na trgu dela se je položaj na trgu dela nadpovprečno poslabšal

- nizko izobraženim,
- moškim,
- mladim

Stopnja tveganja revščine se je povečala z 11,3 % (2009) na 13,6 % v letu 2011

Stopnja materialne prikrajšanosti se je povečala s 15,9 % v letu 2007 na 18,1% v letu 2011

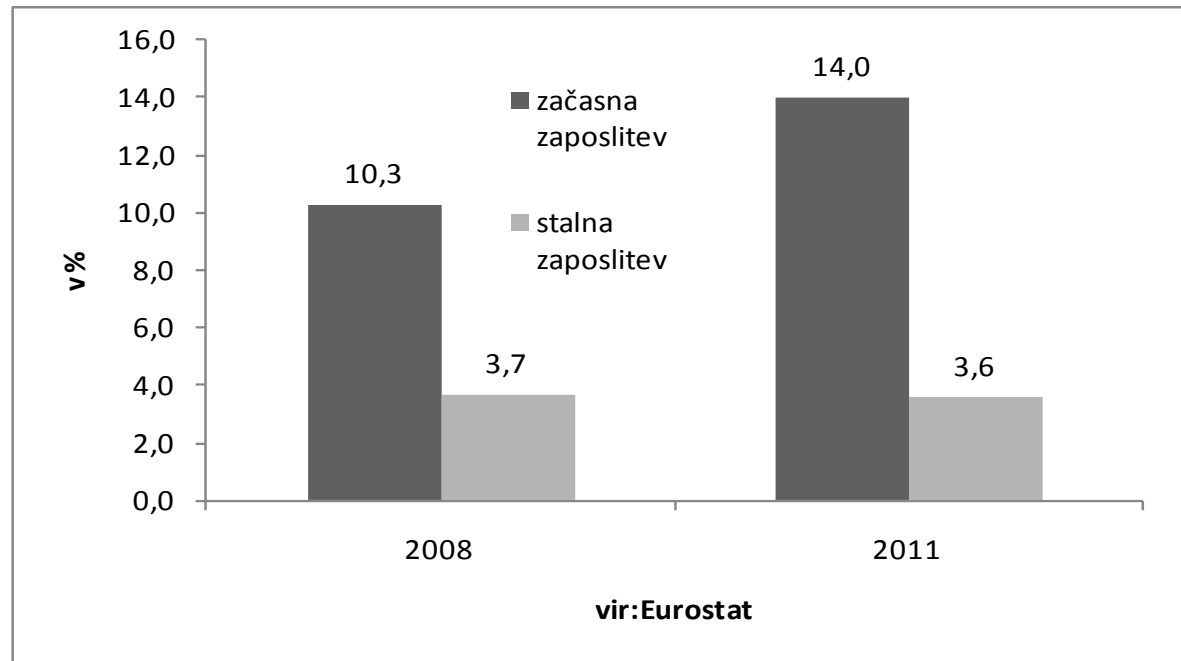
Stopnja tveganja revščine glede na izobrazbo



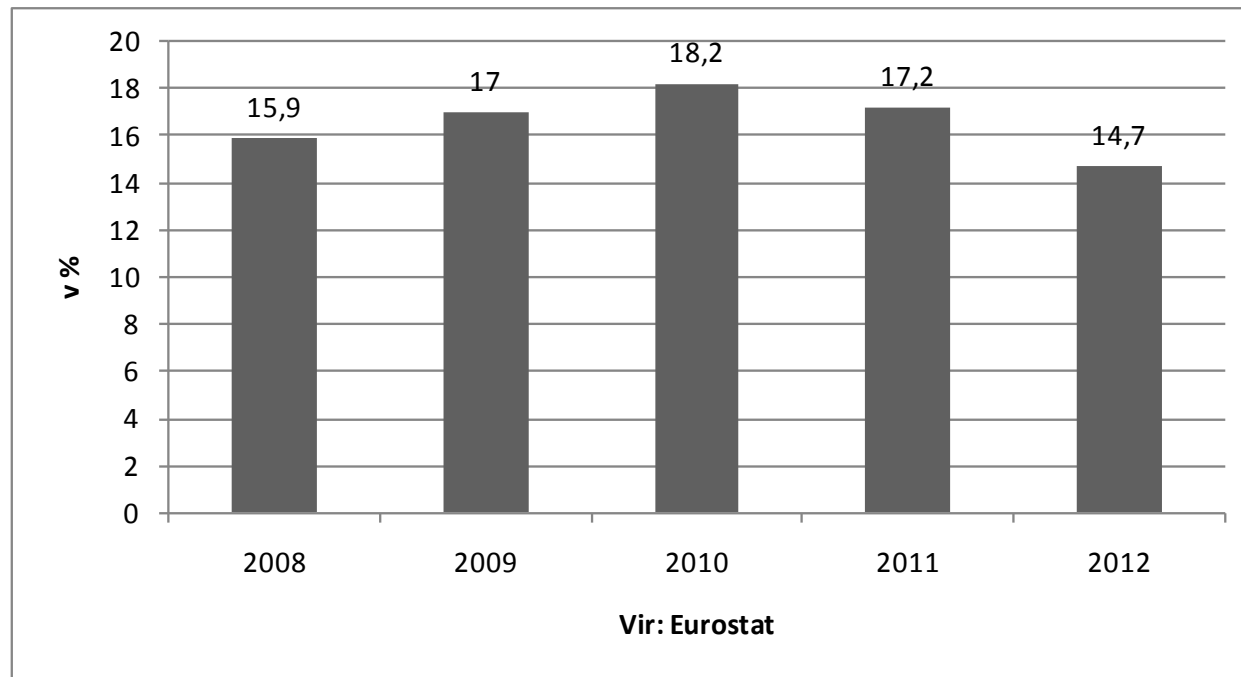
vir: SURS



Stopnja tveganja revščine zaposlenih

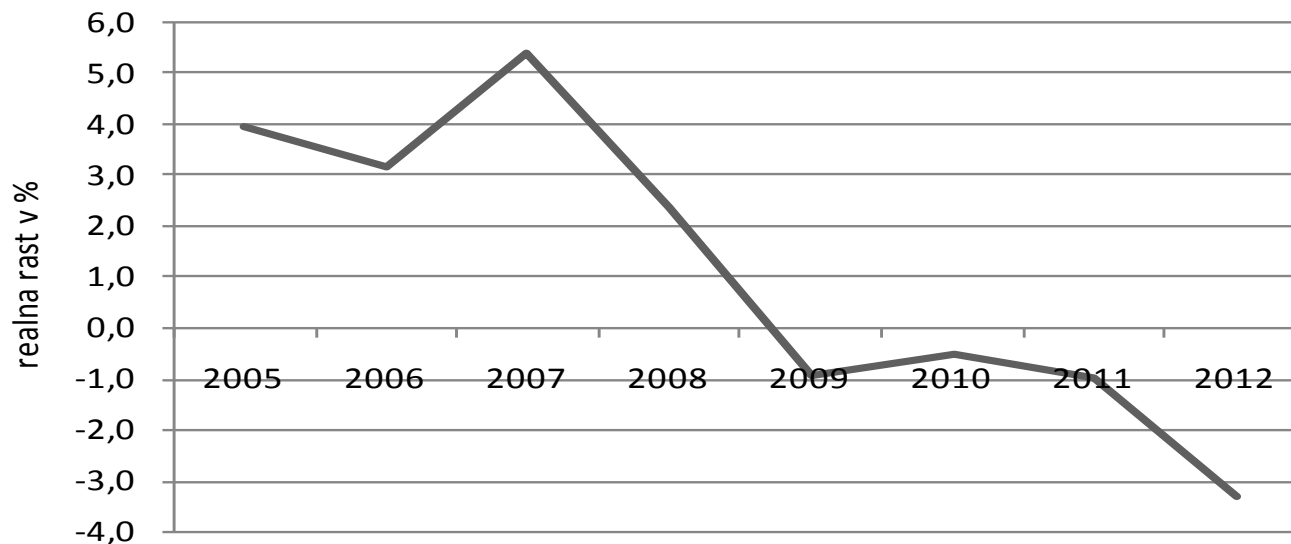


Ali je kriza prizadela tudi vseživljenjsko učenje?



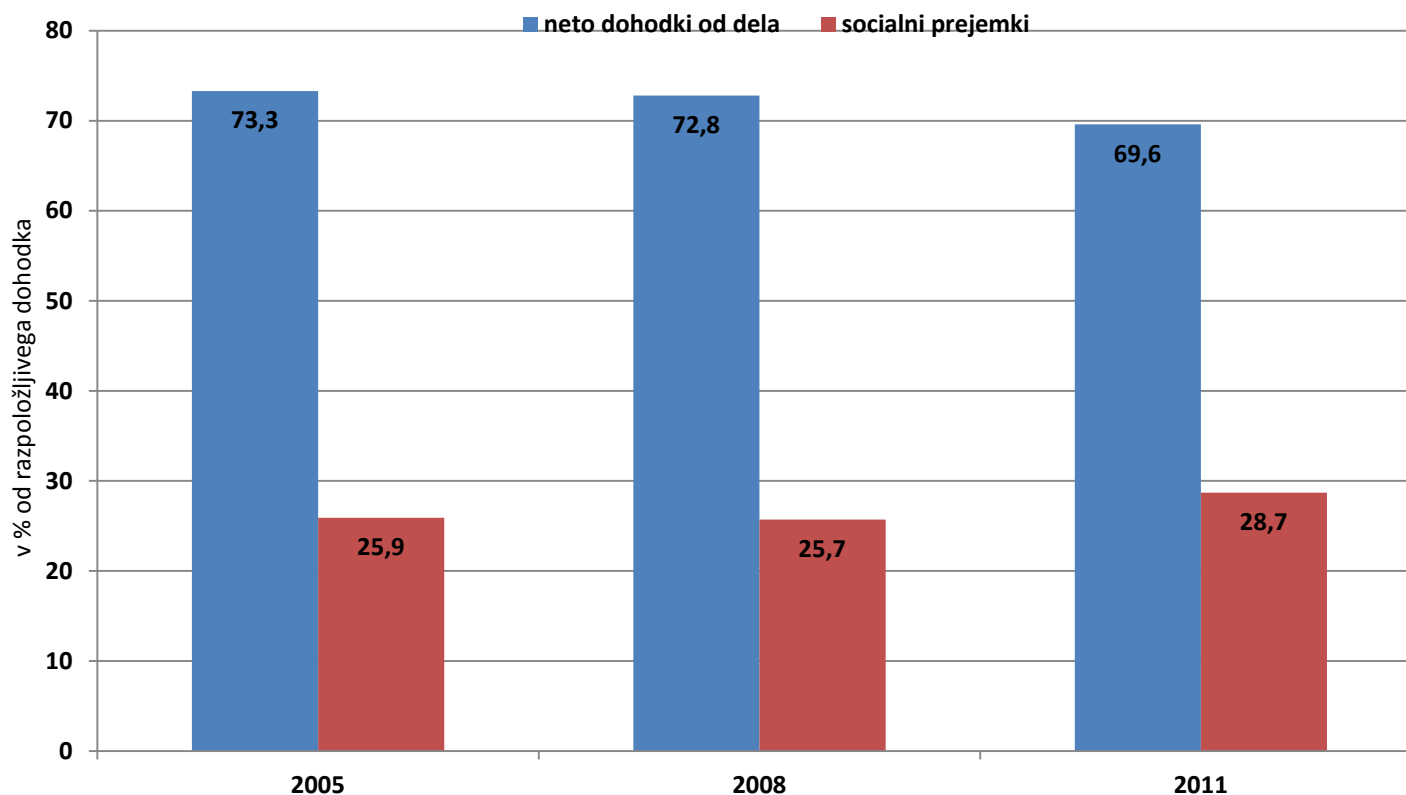
Razpoložljivi dohodek prebivalstva

Realna rast razpoložljivega dohodka gospodinjstev



Vir: SURS; ocena UMAR za leto 2012

Struktura razpoložljivega dohodka se je spremenila



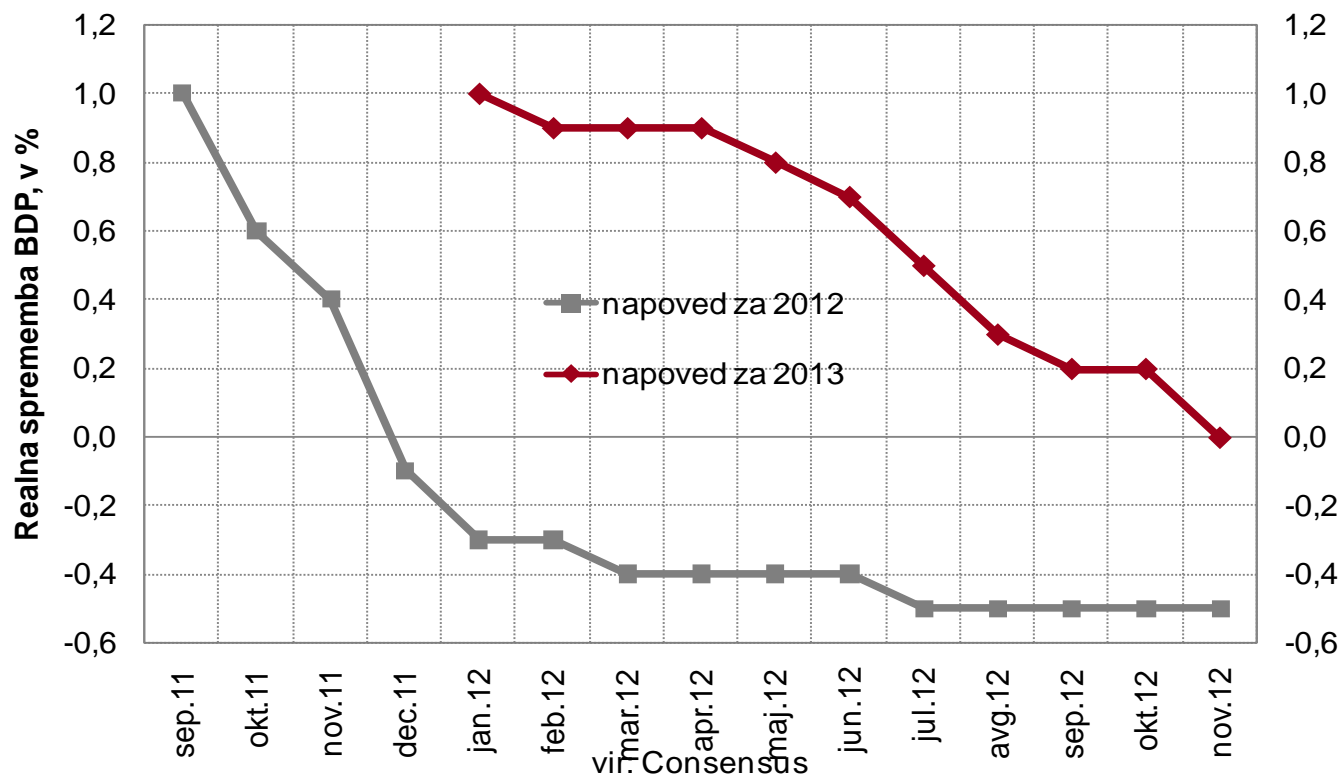
Vlr::SURS

Izdatki gospodinjstev za izobraževanje

- Delež izdatkov za izobraževanje v skupnih izdatkih gospodinjstev v obdobju 2000-2010 znaša 0,9 %
- Močno realno zmanjšanje v letih 2007 in 2009
- Realno so se ti izdatki v obdobju 2000-2010 povečali, vendar so še vedno precej skromni

Izjemno velika negotovost za napovedovanje

Spremembe napovedi za Evrsko območje



Kratkoročne napovedi gospodarskih gibanj v Sloveniji

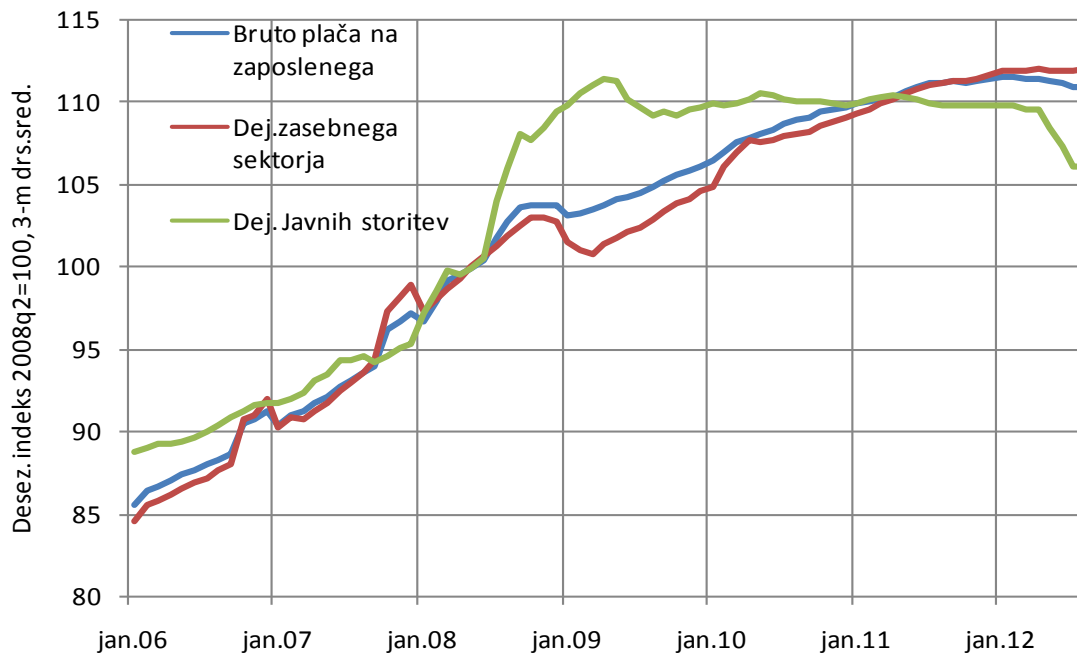
- Znižanje BDP v letu 2013, skromna rast v letu 2014
- Okrevanje izvoza pod vplivom izboljšanja razmer v mednarodnem okolju (negotovost)
- slabšanje razmer na trgu dela vpliva na upadanje zasebne potrošnje

Realna sprememba, v %	Jesenska napoved (sept. 12)		
	2012	2013	2014
Bruto domači proizvod	-2,0	-1,4	0,9
Izvoz blaga in storitev	0,1	1,9	4,7
Uvoz blaga in storitev	-5,2	-1,0	3,8
Zasebna potrošnja	-3,0	-3,6	0,2
Državna potrošnja	-3,4	-6,9	-1,9
Bruto investicije v osnovna sredstva	-9,0	1,3	1,5
Sprememba zalog (prispevek k rasti v o.t.)	-1,7	-0,2	0,0

Slabšanje razmer na trgu dela se bo predvidoma nadaljevalo

	Jesenska napoved (sept. 12)		
	2012	2013	2014
Zaposlenost po SNA, rast (v %)	-1,4	-2,3	-0,4
Stopnja registrirane brezposelnosti (v %)	11,9	13,1	13,1
Stopnja brezposelnosti po anketi o delovni sili (v %)	8,3	9,1	9,1

Gibanje povprečne bruto plače na zaposlenega v obdobju 2008-2012



Vir: SURS; preračuni UMAR

Gibanje povprečne bruto plače na zaposlenega v obdobju 2008-2012

Glavni dejavniki gibanja plač:

- Gospodarska kriza
- Dvig minimalne plače
- Uveljavitev sistema plač v javnem sektorju
- Interventni ukrepi

Nominalna rast povprečne bruto plače na za

	Skupaj	Dej.ZS	Dej.JS
2008	8,3	7,8	10,1
2009	3,4	1,8	6,7
2010	3,9	5,1	-0,1
2011	2,0	2,6	0,0
Vir: SURS			

Napovedi povprečne bruto plače na zaposlenega

Nominalna sprememba, v %	Jesenska napoved (sept. 12)		
	2012	2013	2014
Bruto plača na zaposlenega	0,5	0,9	1,7
- dej. zasebnega sektorja	1,4	1,6	2,1
- dej. javnih storitev	-2,3	-0,3	0,8
Realna sprememba, v %			
Bruto plača na zaposlenega	-2,3	-1,3	-0,1
- dej. zasebnega sektorja	-1,3	-0,6	0,3
- dej. javnih storitev	-4,9	-2,5	-1

Nadaljnje upadanje oz. skromna realna rast razpoložljivega dohodka prebivalstva



Potencialna stopnja gospodarske rasti v prihodnjih letih-skromna

